



Přednosta: Prof. MUDr. Aleš Žák, DrSc.
U nemocnice 2
128 08 Praha 2
tel/fax 224962506 224923524
e:mail azak@vfn.cz

4. interní klinika 1. lékařské fakulty a Všeobecné fakultní nemocnice



*Výroční zpráva
IV. interní kliniky
1. LF UK a VFN v Praze
za rok 2014*

OBSAH

Úvod.....	1 – 2
Struktura kliniky.....	3 – 5
Hospodaření kliniky.....	6 – 16
Léčebná a preventivní činnost.....	17 – 19
Přehled pedagogické činnosti.....	20 – 24
Postgraduální vzdělávání a studium.....	25 – 26
Postgraduální vzdělávání a aktivity sester.....	27 – 27
Organizace odborných akcí.....	28 – 28
Granty a Výzkumné záměry.....	29 – 29
Významné události.....	30 – 31
Publikační činnost a citační ohlas.....	32 – 35
Vybrané přednášky.....	36 - 38
Klinické semináře.....	39 – 40
Vedoucí pracovníci kliniky.....	41 – 41
Vysokoškolští učitelé, lékaři, pracovníci laboratoří a staniční sestry, technici.....	42 – 43
Poděkování sponzorům.....	44 – 44
Schéma kliniky.....	45 – 45

ÚVOD

IV. interní klinika je významné výukové, zdravotnické a výzkumné zařízení 1. lékařské fakulty Univerzity Karlovy a Všeobecné fakultní nemocnice v Praze, která sídlí v ulici U Nemocnice 2, Praha 2, PSČ 128 08. Detašovaným pracovištěm kliniky je gastroenterologické oddělení Fakultní polikliniky VFN v Praze, Karlovo nám. 32, Praha 2, PSČ 120 00.

IV. interní klinika tradičně poskytuje diagnostickou, léčebnou a preventivní péči, jakož i pre a postgraduální výuku v rozsahu celého vnitřního lékařství se zvláštním zaměřením na hepatogastroenterologii a intenzivní péči. Je zaměřena rovněž na problémy při poruše výživy a metabolismu a lipidologii.

Nosným oborem kliniky je hepatogastroenterologie; hepatogastroenterologické (H-GE) centrum kliniky je jediným H-GE pracovištěm fakulty a nemocnice. Druhým nosným oborem je intenzivní péče (IP) Třetím oborem je všeobecné vnitřní lékařství. Z něho vyplývá povinnost kliniky jako spádového lůžkového zařízení. Přijímá indikované nemocné ze spádového území Prahy 2 a dvou zdravotních obvodů z bývalé Prahy – východ.

Klinika zajišťuje H-GE vyšetření, konzultační a konziliární H-GE služby a 24-hodinovou endoskopickou službu pro pracoviště nemocnice a fakulty i další zdravotnická zařízení. V indikovaných případech přijímá nemocné na vlastní lůžková oddělení (akutní standardní lůžka, či intenzivní lůžka). Dále zajišťuje dle svých lůžkových kapacit hospitalizační péči pro pacienty s H-GE chorobami z VFN i jiných zdravotnických zařízení a podle možností také nemocné ze speciálních ambulancí.

Součástí kliniky je oddělení intenzivní péče sestávající z Jednotky intenzivní péče-1 (JIP1) a Jednotky intenzivní péče-2 (JIP2), které na svá lůžka přijímají indikované pacienty s nekardiologickými i kardiologickými diagnózami s potřebou monitorování vitálních funkcí. JIP2 transformovaný z Jednotky nutriční podpory poskytuje nadále nutriční a metabolickou podporu nemocných s interními chorobami.

Oddělení hyperbarické oxygenoterapie (HBO), které je jediným pracovištěm tohoto druhu ve VFN a jedním ze dvou státních zařízení tohoto typu v Praze. Toto oddělení ošetřuje nemocné jak z lůžkových zařízení i z ambulantní sféry.

Klinika je jedním z vědeckých pracovišť fakulty a nemocnice. Výzkum probíhá ve spolupráci kliniků s Laboratoří pro výzkum aterosklerózy, Lipidovou laboratoří a Hepatologickou laboratoří; laboratoře jsou společnými pracovišti kliniky a Ústavu lékařské biochemie a laboratorní diagnostiky (ÚLBLD). Výzkumná činnost kliniky je zaměřena na diagnostiku a léčbu H-GE chorob - funkční poruchy trávicího ústrojí, onemocnění žlučových cest (včetně komplikované cholelitiázy), idiopatické střevní záněty, nemoci pankreatu, kolorektální karcinom, chronické hepatitidy, jaterní cirhózu a její komplikace, metabolické choroby jater, portální hypertenzi, nádory jater a podjaterní krajiny, malabsorpci, metabolismus žlučových lipidů, nutriologii (diagnostika a léčba malnutricí), některé metabolické choroby (poruchy metabolismu lipoproteinů, homocysteinu a diabetes mellitus) a kardiologií (lymeská karditida, neinvazivní diagnostika extrakraniálních tepen, kardiomyopatie u onkologických pacientů).

Z rozhodnutí ředitelství VFN v Praze došlo v září 2014 k připravované restrukturalizaci oddělení akutní medicíny následujícím způsobem:

1. byla zrušena Koronární jednotka
2. byla zřízena JIP1, která nominálně sestává z 10 lůžek (4 lůžka resuscitační péče, 2 lůžka vyšší intenzivní péče a 4 lůžek nižší intenzivní péče)
3. byla zřízena JIP2, která se nominálně sestává z 6 lůžek nižší intenzivní péče

Restrukturalizace oddělení intenzivní péče a zrušení KJ vedly k ochromení kardiologického týmu – kliniku opustili 4 kmenoví lékaři (2 se specializovanou kardiologickou způsobilostí a 2 v přípravě na kardiologickou atestaci). Navíc, uvedené změny se negativně promítly do výuky mediků – jak v oboru všeobecné lékařství, tak do výuky praktického zubního lékařství i studia nelékařských zdravotnických oborů. Nestabilní personální situace byla patrná také u středního zdravotního personálu; na odděleních JIP1 a JIP2 nebylo koncem roku 2014 naplněno až 8 pracovních úvazků, což ve svém důsledku redukovalo plné využití lůžek na JIP1.

STRUKTURA KLINIKY

Standardní lůžková oddělení

Lůžkové odd. A (muži) (H-GE), 15 lůžek - vedoucí doc. MUDr. R. Brůha, CSc.

Lůžkové odd. B (ženy) (H-GE), 15 lůžek - vedoucí as. MUDr. R. Šroubková

Lůžkové odd. C (muži) (všeob. interní), 16 lůžek - vedoucí doc. MUDr. M. Zeman, CSc.

Lůžkové odd. D (ženy) (všeob. interní), 16 lůžek - vedoucí as. MUDr. K. Hrubant

Oddělení intenzivní péče – stav platný do konce srpna 2014

JIP - vyšší a střední nekardiologická IP, 6 lůžek - vedoucí as. MUDr. F. Novák, Ph.D.

KJ - vyšší a střední kardiologická IP, 7 lůžek - vedoucí as. MUDr. K. Goričan, CSc. **odd. zrušeno**

JNP - nižší nekardiologická IP, 4 lůžka - vedoucí as. MUDr. F. Novák, Ph.D.

JIKP - nižší kardiologická IP, 4 lůžka - vedoucí as. MUDr. K. Goričan, CSc. **odd. zrušeno již v roce 2013**

Oddělení intenzivní péče od září 2014

JIP1 – 4 lůžka resuscitační péče; 2 lůžka vyšší intenzivní péče; 4 lůžka nižší intenzivní péče; vedoucí: as. MUDr. F. Novák, Ph.D.

JIP2 - 6 lůžek nižší intenzivní péče; vedoucí as. MUDr. K. Goričan, CSc.

Pro kardiologickou péči je na JIP1 i JIP2 vyčleněno zhruba 40 % stávající aktuální kapacity.

Nelůžkové úseky a laboratoře

Endoskopické oddělení VFN (H-GE) - vedoucí as. MUDr. J. Petrtýl, CSc.

Gastroenterologické oddělení FP - vedoucí doc. MUDr. T. Krechler, CSc.

Ultrasonografie (H-GE) - vedoucí as. MUDr. Renata Šroubková

Centrum lithotrypsy (H-GE) - vedoucí prof. MUDr. RNDr. J. Beneš, CSc.

Echokardiografická laboratoř - vedoucí as. MUDr. K. Goričan, CSc.

Ergometrie - vedoucí as. MUDr. K. Goričan, CSc.

Ambulance pro Holterovské monitorování arytmií a ambulantní monitorování krevního tlaku
- vedoucí doc. MUDr. P. Bartůněk, CSc.

Oddělení hyperbarické oxygenoterapie - vedoucí MUDr. S. Svobodová

Ambulance v rámci kliniky

Všeobecná ambulance - vedoucí MUDr. J. Mengerová

Speciální ambulance

Diabetologická - vedoucí doc. MUDr. Zeman, CSc.

Gastroenterologická - vedoucí prim. MUDr. K. Lukáš, CSc.

Kardiologická - vedoucí as. MUDr. K. Goričan, CSc.

Lipidologická - vedoucí prof. MUDr. A. Žák, DrSc.

Poruchy výživy - vedoucí as. MUDr. F. Novák, PhD.

Hepatogastroenterologické pracoviště Fakultní polikliniky VFN

vedoucí - doc. MUDr. T. Krechler, CSc.

Endoskopický úsek FP - vedoucí doc. MUDr. T. Krechler, CSc.

Ambulantní úsek FP - vedoucí doc. MUDr. M. Dvořák, CSc.

Výzkumná pracoviště

Laboratoř pro výzkum aterosklerózy

pověřený vedoucí - RNDr. M. Vecka, Ph.D.

Hepatologická laboratoř (H-GE) - společné pracoviště s ÚKBLD

vedoucí - prof. MUDr. L. Vitek, Ph.D., MBA

Lipidová laboratoř - společné pracoviště s ÚKBLD

pověřený vedoucí - RNDr. M. Vecka, Ph.D.

HOSPODAŘENÍ KLINIKY

Hlavní výkonové ukazatele

A/ Ekonomické:

Body za výkony	97 856 345	Cena za body v Kč	81 320 232
----------------	------------	-------------------	------------

B/ Léčebně preventivní:

1. Počet přijatých celkem	2 209
▪ odd. A	523
▪ odd. B	422
▪ odd. C	415
▪ odd. D	435
▪ JIP1	547
▪ KJ	
▪ JIP2	129

Ambulantní vyšetření na klinice a poliklinice v roce 2014

Klinika	body za výkony	cena v Kč
Lipidová ambulance I	253 752	210 614
Lipidová ambulance II	48 175	39 986
Diabetologická ambulance	296 304	245 932
Kardiologická ambulance	529 585	439 556
Hepato-gastroenterologie	10 416 231	8 645 472
Barokomora	2 630 892	2 183 640
ECHO ambulance	2 635 810	2 187 722
Ambulance Holter	821 455	681 808
Ambulance nutriční podpory	7 272 288	6 035 999
Ambulance všeobecná	1 128 427	936 594
Celkem:	26 032 919	21 607 323

Fakultní poliklinika	body za výkony	cena v Kč
Hepato-gastroenterologie (včetně biol. léčby)	8 395 501	7 067 732
Kardiologická ambulance	0	0
Diabetologická ambulance	260 908	216 554
Lipidová ambulance	281 593	233 722
Ambulance nutriční podpory	396 308	328 936
Celkem:	9 334 310	7 846 944

Na tabulce 1 a 2 jsou uvedeny základní parametry hospodářského výsledku (HV) kliniky v r. 2014 (sledováno ve VFN, použité údaje).

Tab. 1 a 2

VYHODNOCENÍ PLNĚNÍ VÝKONOVÝCH UKAZATELŮ V ROCE 2014					
Plátce	Segment	Ukazatel	plán	skutečnost	plnění
VZP	Ambulantní segment	ambul. body	17 699 056	16 887 852	95%
VZP	Ambulantní segment	URČ (UCP)	28 978	26 853	93%
VZP	Hospitalizační segment	Case mix DRG	2 072	1 796	87%
VZP	Hospitalizační segment	Počet případů DRG	1 444	1 338	93%
VZP	Nákladové ukazatele	Počet centrových pacientů	97	100	103%
VZP	Nákladové ukazatele	Výkaz centrových ZULP	31 530 874	29 421 908	93%
VZP	Nákladové ukazatele	limity preskripce - průměr na pac.	8 687	9 974	115%
VZP	Nákladové ukazatele	Vyžádaná péče	17 467 328	15 609 184	89%
OST	Ambulantní segment	ambul. body	9 654 702	9 100 366	94%
OST	Ambulantní segment	URČ (UCP)	16 762	15 574	93%
OST	Hospitalizační segment	Case mix DRG	744	746	100%
OST	Hospitalizační segment	Počet případů DRG	563	545	97%
OST	Nákladové ukazatele	Počet centrových pacientů	75	76	101%
OST	Nákladové ukazatele	Výkaz centrových ZULP	23 802 293	22 269 312	94%
OST	Nákladové ukazatele	limity preskripce - průměr na pac.	7 068	7 973	113%
OST	Nákladové ukazatele	Vyžádaná péče	6 003 626	6 000 859	100%

VYHODNOCENÍ PLNĚNÍ NÁKLADOVÝCH UKAZATELŮ V ROCE 2014		
Ovlivnitelné náklady		Celkový součet
Spotřeba LP	Akt. skutečnost -1 rok	14 981 453
	Akt. skutečnost	15 992 085
	Akt. plán	16 350 745
	Rozdíl	358 660
	Plnění plánu	97,81
Spotřeba krev	Akt. skutečnost -1 rok	2 383 349
	Akt. skutečnost	2 469 164
	Akt. plán	2 469 168
	Rozdíl	4
	Plnění plánu	100,00
Spotřeba ZP	Akt. skutečnost -1 rok	9 639 884
	Akt. skutečnost	9 978 408
	Akt. plán	9 970 000
	Rozdíl	-8 408
	Plnění plánu	100,08
Spotřeba Labo	Akt. skutečnost -1 rok	1 291 057
	Akt. skutečnost	1 342 837
	Akt. plán	1 400 000
	Rozdíl	57 163
	Plnění plánu	95,92
Spotřeba MTZ	Akt. skutečnost -1 rok	1 122 419
	Akt. skutečnost	951 026
	Akt. plán	979 715
	Rozdíl	28 689
	Plnění plánu	97,07
Spotřeba Zdravot.technika	Akt. skutečnost -1 rok	210 846
	Akt. skutečnost	312 880
	Akt. plán	312 880
	Rozdíl	0
	Plnění plánu	100,00
Spotřeba potraviny	Akt. skutečnost -1 rok	1 353 215
	Akt. skutečnost	1 365 221
	Akt. plán	1 260 380
	Rozdíl	-104 841
	Plnění plánu	108,32
Spotřeba ostatní materiál	Akt. skutečnost -1 rok	87 430
	Akt. skutečnost	359 425
	Akt. plán	392 381
	Rozdíl	32 956
	Plnění plánu	91,60
Spotřeba plyny	Akt. skutečnost -1 rok	760 268
	Akt. skutečnost	744 128
	Akt. plán	744 128
	Rozdíl	0
	Plnění plánu	100,00
Mzdové náklady	Akt. skutečnost -1 rok	71 121 353
	Akt. skutečnost	69 664 538
	Akt. plán	73 972 000
	Rozdíl	4 307 462
	Plnění plánu	94,18
Zákonně sociální pojištění	Akt. skutečnost -1 rok	24 057 529
	Akt. skutečnost	23 597 157
	Akt. plán	25 150 479
	Rozdíl	1 553 322
	Plnění plánu	93,82
Akt. skutečnost -1 rok		127 008 803
Akt. skutečnost		126 776 869
Akt. plán		133 001 876
Rozdíl		6 225 007
Plnění plánu		95,32

Pozn.:

LP - bez centrových léků (spotřeba centrových léků - viz tabulka VÝKONOVÉ UKAZATELE)

PŘÍSTROJOVÉ VYBAVENÍ pořízené v roce 2014

Transportní monitor vitálních funkcí GE Healthcare, typ Procure B20	150 040 Kč
--	-------------------

VÝPOČETNÍ TECHNIKA pořízená v roce 2014

1x počítač - sestava 4	14 030 Kč
1x počítač - sestava 5	20 470 Kč
5x monitor LCD DELL Profesional P2214	16 240 Kč
7x tiskárna XEROX Phaser 3250	23 451 Kč
1x SW pro měření RMR na ventilátoru	51 582 Kč
celkem	125 773 Kč

STAVEBNÍ REKONSTRUKCE

- *odd. C - vybudování bezbariérového sociálního zařízení*
 - od 20. 01. 2014 do 02. 03. 2014
 - v prostorách bývalého odd. Koronární intermediální péče
 - tato stavební akce byla realizována v rámci Programu vyrovnávání příležitostí pro občany se zdravotním postižením
 - celková hodnota akce: 783.000,- Kč

- *JIP II. - vybudování bezbariérového sociálního zařízení*
 - od 24. 10. 2014 do 20. 11. 2014
 - realizace v rámci Programu vyrovnávání příležitostí pro občany se zdravotním postižením
 - celková hodnota akce: 437.000,- Kč

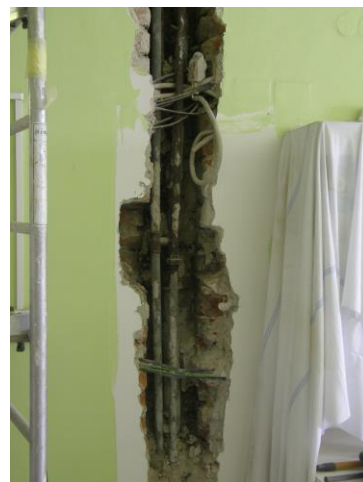
- *JIP II. – rekonstrukce oddělení*
 - od 01. 08. 2014 do 31. 12. 2014
 - rekonstrukce realizována z rozpočtu IV. interní kliniky v rámci účtu oprav a údržby

- *barokomora*
 - stavební úpravy kompresorovny pro její využití jako skladu prádelních vozíků
 - rekonstrukce realizována z rozpočtu IV. interní kliniky v rámci účtu oprav a údržby

- *rekonstrukce osobního výtahu*
 - celková hodnota akce: 800.000,- Kč

- *rekonstrukce vstupních prostor pavilonu A6C – 1. etapa*
 - začátek 01. 12. 2014
 - realizováno v rámci akce „VFN Praha – revitalizace prostor pro příjem pacientů a příjmových ambulancí“
 - dotace MZ ČR

Rekonstrukce stoupaček ve 2. patře



Rekonstrukce prostoru pro vozíky a klece (2. suterén)



Rekonstrukce JIP2, stále nedokončená a poněkud méně zdařilá



chodba



vybydlené prostory po KAR (pův. naše KJ)



při vyklizení pomáhali všichni ...

Rekonstrukce hlavní chodby v přízemí

původní stav



průběh rekonstrukce ke konci roku 2014



Rekonstrukce oddělení C

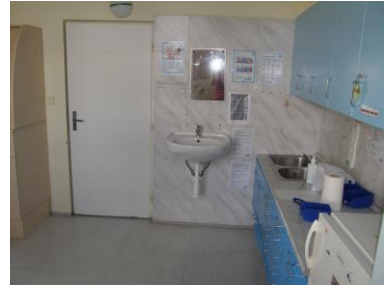
před....



po....



před.....



po....



LÉČEBNÁ A PREVENTIVNÍ ČINNOST

Klinika má celkem 6 lůžkových oddělení s 78 lůžky. Standardní oddělení (A až D) mají 62 lůžek, z tohoto počtu je pro hepato-gastroenterologii vyčleněno 30 lůžek (odd. A a B), zbývajících 32 všeobecně interních. Významnou součástí kliniky byla čtyři oddělení intenzivní péče, která měla celkovou kapacitu 21 lůžek. V dubnu 2013 bylo na pokyn ředitelství VFN uzavřeno odd. JNKP se 4 lůžky. V letošním roce byla zrušena KJ a zůstalo otevřeno celkem 16 intenzivních lůžek s vyšší a nižší péčí (JIP1 a JIP2). Významně poklesl počet resuscitačních lůžek z 13 na 4 lůžka. Klinika má celkem 179 pracovníků a z toho 45 lékařů s různými velikostmi úvazků.

Tabulky 3 a 4 ukazuje základní charakteristiky o počtu přijatých, obloženosti a ošetrovací době na celé klinice a na jednotlivých lůžkových odděleních (srovnání s loňským rokem). Tabulka 5 znázorňuje počet výkonů a bodové ohodnocení za celou kliniku.

Tab. 3 Základní charakteristiky léčebně-preventivní činnosti v r. 2014 a jejich srovnání s předcházejícím rokem

IV. interní klinika	Počet lůžek (prům. stav)		Přijetí		Obloženost		Průměrná ošetrovací doba		Úmrtí	
	2013	2014	2013	2014	2013	2014	2013	2014	2013	2014
Všechna lůžková oddělení	52	54	2 289	2 209	82 %	80 %	8,34	9,07	101	89

Tab. 4 Údaje z jednotlivých lůžkových oddělení

Lůžkové oddělení	Počet lůžek (prům. stav)		Prům. ošetr. doba		Obloženost	
	2013	2014	2013	2014	2013	2014
Odd. A	11	10	6,04	6,50	75 %	76 %
Odd. B	9	11	6,96	7,95	77 %	86 %
Odd. C	8	10	7,41	8,09	85 %	81 %
Odd. D	11	12	9,27	9,20	82 %	85 %
JIP1	5	5	6,61	5,08	98 %	89 %
KJ	5		4,57		80 %	
JIP2	3	3	9,62	9,12	97 %	81 %

Tab. 5 Počty výkonů, bodů a cena za celou kliniku

IV. interní klinika	Počet výkonů	Výkony (body) v Kč	Body za výkony
2013	202 314	98 232 664,-	118 283 774
2014	173 955	81 320 232,-	97 856 345

Oddělením hyperbarické oxygenoterapie (HBO) prošlo v roce 2014 více než 80 pacientů (tab. 6), z toho cca 60 % bylo indikováno z VFN a 40 % z jiných pracovišť. Indikace zahrnovaly diagnózy: diabetickou nohu, ischemickou chorobu dolních končetin (včetně kritické ischemie), ulcerace žilního původu, akutní hypacusis, tinitus, osteomyelitis, osteonekrózu, flegmónu, roztroušenou sklerózu mozkomíšní, mozkovou hypoxii, vaskulitidy a další. Srovnání let 2013 a 2014.

Tab. 6 Počet ošetření na oddělení hyperbarická oxygenoterapie

	2013			2014		
	Počet výkonů	Body	Cena za body	Počet výkonů	Body	Cena za body
Hyperbarická oxygenoterapie	3 420	2 939 970	2 440 175	3 054	2 529 612	2 099 578

V tabulkách 7a a 7b jsou uvedeny vybrané výkony, realizované na všeobecné ambulanci a na specializovaných ambulancích kliniky s výjimkou GE ambulancích.

Tab. 7a Vybrané výkony všeobecné a speciálních ambulancí v r. 2013

Ambulance	EKG	Vyš. kompl.	Vyš. cílené	Vyš. kontr.	Holter TK	Holter EKG	ECHO (TTE)	ECHO (TEE)	Sono karotid	Ergo-metrie
Všeobecná	5 464	128	734	522						
Lipidová, diabetická a neuroendokrinní		22	1 514	4						
Poruchy výživy		138	2 018	78						
Kardiologická		110	1 267		563	553				157
Echo. laboratoř				730			1 640	166	555	
Celkem	5 464	398	5 533	1 334	563	553	1 640	166	555	157

Tab. 7b Vybrané výkony všeobecné a speciálních ambulancí v r. 2014

Ambulance	EKG	Vyš. kompl.	Vyš. cílené	Vyš. kontr.	Holter TK	Holter EKG	ECHO (TTE)	ECHO (TEE)	Sono karotid	Ergo-metrie
Všeobecná	4 897	83	760	587						
Lipidová a diabetická		46	2 153	15						
Poruchy výživy		155	2 045	24						
Kardiologická		65	984	5	646	542				157
Echo. laboratoř				698			1700	131	552	
Celkem	4 897	349	5 942	1 329	646	542	1700	131	552	157

Tabulka 8 ukazuje frekvenci vybraných gastroenterologických vyšetření provedených na všech gastroenterologických pracovištích kliniky. V nutriční ambulanci pracují 4 lékaři a 1 nutriční terapeutka. Na tabulce 9 vidíme důležité a nejvíce frekventované výkony.

Tab. 8 Počet vybraných gastroenterologických výkonů v r. 2014 a srovnání s r. 2013

	2014	2013
Výkony	Počet	Počet
Komplexní vyšetření	412	551
Kontrolní vyšetření gastroenterologem	387	304
UZ vyšetření	6 372	7 034
UZ epigastria s užitím barevného mapování	467	674
Ezofagogastroduodenoskopie	3 444	3 472
Rektoskopie	329	340
Kolonoskopie	2 533	2 624
Screeningové kolonoskopie	232	180
Odběr biotického materiálu při endoskopii	3 205	3 207
ERCP	366	336
Extrakce cizího tělesa z jícnu a žaludku	154	121
Extrakce konkrementu ze žlučových cest	117	133
Endoskopické stavění krvácení	360	350
Endoskopická papilosfinkterotomie	131	127
Duodenobiliární drenáž	177	142
Endoskopická fotokoagulace	109	125
Endosonografické vyšetření	212	284
Perkutánní drenáž žlučových cest	49	52
Tranjugulární jaterní biopsie a katetrizace jaterních žil	39	40

Tab. 9 Vybrané výkony z ambulance pro poruchy výživy v r. 2014 a srovnání s r. 2013

	2014	2013
Nutriční terapeut - rozpis komplikovaných diet, edukace, propočet nutriční bilance	280	411
Aplikace léčiva do portu a průplach portu	693	533
Enterální výživa (i lůžková část)	6 457	6 135
Enterální výživa pumpou ve vlastním zařízení	4 440	nesl.
Parenterální výživa (i lůžková část)	4 112	4 420
Parenterální výživa ve vlastním zařízení	1 271	nesl.

PŘEHLED PEDAGOGICKÉ ČINNOSTI ak. rok 2013/2014

2. ročník

IV. interní klinika se ve spolupráci s katedrou jazyků podílí na výuce anglické paralelky druhého ročníku 1. LF UK. Výuka spočívá ve zdokonalení českého jazyka a české odborné lékařské terminologie. Probíhá formou teoretické přípravy včetně výuky u lůžka za přítomnosti učitelů. Pro studenty je tato forma výuky součástí přípravy na praktickou výuku na lůžkových odděleních.

Výuka ve 3. ročníku

Výuka klinické propedeutiky ve vnitřním lékařství je shodně organizována pro celý ročník na jednotlivá interní pracoviště včetně IV. interní kliniky. Výuka je rozsahem stejná pro českou i anglickou paralelku. Je prováděna na lůžkových odděleních kliniky se zaměřením na získávání anamnestických dat pacientů, osvojování si zásad lékařského kontaktu s pacientem, získávání praktické dovednosti při klinickém vyšetření. Součástí výuky je i interpretace základních laboratorních výsledků, EKG spolu s některými instrumentálními i neinstrumentálními vyšetřeními pacienta. Součástí výuky interní propedeutiky jsou i přednášky, které svým rozsahem zahrnují problematiku celé interní propedeutiky. Výuka propedeutiky ve vnitřním lékařství je zakončena ústní a praktickou zkouškou, kterou organizuje vždy interní klinika, na které výuka určeného počtu studentů probíhala. Výuka ve 3. ročníku je zcela identická pro zahraniční studenty anglické paralelky včetně studentů Socrates - Erasmus.

Výuka v 5. ročníku

Výuka gastroenterologie a hepatologie probíhá v třítydenním bloku a uskutečňuje se na lůžkových odděleních IV. interní kliniky, JIPu a gastroenterologickém oddělení fakultní polikliniky. 20 % studentů absolvuje kompletní výuku v ÚVN. Studenti samostatně anamnesticky a fyzikálně vyšetřují pacienty, interpretují výsledky laboratorních a dalších vyšetření, účastní se vizit a diskusí, jsou přítomni při indikacích a provádění invazivních a neinvazivních vyšetřeních v gastroenterologii a hepatologii. Součástí blokové výuky gastroenterologie a hepatologie jsou i semináře. Témata seminářů představují základní problematiku gastroenterologie a hepatologie (nemoci jícnu se zaměřením na refluxní chorobu jícnu, nemoci gastroduodena, infekce *Helicobacter pylori*, funkční poruchy horní a

dolní části trávicího traktu, nespecifické střevní záněty, nemoci žlučových cest, žlučníku a slinivky, základy transplantologie v gastroenterologii a hepatologii, krvácení do trávicího traktu, virové hepatitidy, jaterní cirhóza a její komplikace včetně metabolických poruch, diferenciální diagnostika bolestí břicha, ikteru a hepatosplenomegalie). Sylabus seminářů doplňují kapitoly z diferenciální diagnostiky a intenzivní medicíny. Semináře jsou rovněž zaměřeny na problematiku nádorových onemocnění zažívacího traktu a na kliniku s důrazem na prevenci nádorů GIT. V posledních 3 letech se na zkvalitnění praktické výuky gastroenterologie a hepatologie v 5. ročníku podílí možnost využití endoskopického тренаžeru, na kterém si mohou studenti sami vyzkoušet provádění jednotlivých endoskopických metod různého stupně náročnosti včetně jednotlivých léčebných zásahů (polypektomie, krvácení, aj.). Tato moderní forma výuky je studenty vysoce hodnocena. Stejný charakter výuky je poskytován i dvěma bloky zahraničních studentů anglické paralelky a medikům z programu „Sokrates-Erasmus“.

Výuka 6. ročníku

Výuka v 6. ročníku je formou třítydenní blokové stáže, při které jsou studenti přiděleni na jednotlivá lůžková oddělení kliniky včetně intenzivní péče. Studenti pracují na lůžkovém oddělení pod dohledem vedoucího oddělení a ostatních lékařů. Samostatně se podílejí na příjmu pacienta, stanovení diagnostického procesu a léčebném procesu spolu s propuštěním pacienta. Tato stáž je zakončena vypracováním vzorového chorobopisu, který je nezbytnou součástí státní závěrečné zkoušky z vnitřního lékařství. Výuka v 6. ročníku je zcela identická pro zahraniční studenty anglické paralelky.

Povinně volitelné přednášky

Součástí výuky 3. - 6. ročníku jsou povinně volitelné přednášky, které svými tématy rozšiřují znalosti v oblasti gastroenterologie a hepatologie, kardiologie, diabetologie, poruch metabolismu lipidů, nutriční a metabolické péče a imunologie.

Rozšíření praktické výuky je uskutečňováno endoskopickým a laparoskopickým kurzem jednotlivých oborů. Obsahem tohoto kurzu je problematika a aplikace endoskopických metod v gastroenterologii, hepatologii, chirurgii, gynekologii, pneumonologii a otorhinolaryngologii.

Výuka nutričních terapeutů

Klinika se podílí na praktické výuce budoucích nutričních terapeutů společně s III. interní klinikou 1. LF UK a VFN, která je koordinátorem tohoto oboru na 1. LF UK. Výuka probíhá formou přednášek a praktických seminářů. Stáže jsou zakončeny zkouškou.

Magisterské studium Ošetrovatelská péče v anesteziologii, resuscitaci a intenzivní péči

Organizace a výuka společně s Ústavem teorie a praxe ošetrovatelství, 1. lékařské fakulty Univerzity Karlovy v Praze a Thomayerovou nemocnicí

Bakaláři 1. LF UK

Klinika ve spolupráci s ostatními interními klinikami zajišťuje přednášky gastroenterologie a hepatologie v rozsahu 2 dnů.

Střední vzdělávání

Na standardních odděleních kliniky probíhá praktická výuka žáků vyšších a středních zdravotnických škol. Žáci střední školy u nás v závěru studia vykonávají praktickou maturitní zkoušku.

Povinně volitelné předměty

- 1. Onemocnění hlavy a krku ve vztahu k zubnímu lékařství** doc. Bartůněk
- 2. Vybrané kapitoly z vnitřního lékařství** garant prof. Žák

Metabolická onemocnění 8. 4. 2014:

13.00 – 13.50	Klinický význam hyperhomocystenémie	prof. Žák / doc. Zeman
14.00 – 14.50	Metabolický syndrom - klinický význam	doc. Zeman / as. Vařeka
15.00 – 15.50	Základy diagnostiky nutričních poruch	as. Novák / prof. Žák
16.00 – 16.50	Patofyziologie a klinický význam hyperlipidémie	prof. Žák / doc. Zeman

Kardiologie 15. 4. 2014:

13.00 – 13.50	Dif. diagnostika hlavních symptomů v kardiologii	doc. Bartůněk
14.00 – 14.50	Kasuistiky z intenzivní péče	doc. Bartůněk
15.00 – 15.50	Praktická cvičení z elektrokardiografie	as. Kocík
16.00 – 16.50	Význam echokardiografie v diagnostice kardiovask. chorob	as. Kocík

Gastroenterologie 22. 4. 2014:

13.00 – 13.50 Biologická léčba v gastroenterologii
 14.00 – 14.50 Akutní selhání jater a polékové poškození
 15.00 – 16.30 Nealkoholická steatofibróza jater

prim. Lukáš
 doc. Brůha / as. Dvořák
 doc. Brůha / as. Dvořák

Farmakoterapie 29. 4. 2014:

13.00 – 13.50 Léčba diabetes mellitus
 14.00 – 14.50 Chronické komplikace diabetes mellitus
 15.00 – 15.50 Léčba poruch lipidového metabolismu
 16.00 – 16.50 Nutriční podpora a farmakologie malnutricí

doc. Zeman / as. Vařeka
 doc. Zeman / as. Vařeka
 prof. Žák / doc. Zeman
 as. Novák / prof. Žák

3. Endoskopie a laparoskopie garant as. Petrtýl

1.	<u>24. 11. 2014</u> 13,00 - 13,45 hod. 14,00 - 14,30 hod. 14,45 - 16,15 hod. 16,30 - 18,00 hod.	Historie digestivní endoskopie Konstrukce, údržba a dezinfekce přístrojů Gastroskopie, terapeutické výkony, prezentace nálezů, komplikace Vyšetření žlučových cest, léčebné výkony, komplikace	prim. MUDr. K. Lukáš, CSc. L. Wisniewski - firma Olympus as. MUDr. T. Švestka, CSc. doc. MUDr. R. Brůha, CSc. as. MUDr. J. Petrtýl, CSc. doc. MUDr. R. Brůha, CSc.
2.	<u>25. 11. 2014</u> 13,00 - 13,45 hod. 14,00 - 14,45 hod. 15,00 - 15,45 hod. 16,00 - 16,45 hod.	Endoskopie v pneumologii Ostatní endoskopické metody Endoskopie ORL oblasti Koloskopie, terapeutické výkony, prezentace nálezů, komplikace	prim. MUDr. J. Votruba as. MUDr. Š. Suchánek as. MUDr. P. Lukeš, Ph.D. prof. MUDr. J. Špičák, CSc.
3.	<u>26. 11. 2014</u> 13,00 - 14,15 hod. 14,30 - 16,00 hod.	Technika laparoskopických výkonů, princip kapnoperitonea Laparoskopické výkony břišní chirurgii	doc. MUDr. J. Šváb, CSc. prof. MUDr. Z. Krška, DrSc.
4.	<u>27. 11. 2014</u> 13,00 - 13,45 hod. 14,00 - 14,45 hod. 15,00 - 16,30 hod.	Endoskopické výkony v hrudní chirurgii Endoskopické výkony v urologii Laparoskopické výkony v gynekologii	as. MUDr. S. Trča, Ph.D. as. MUDr. K. Novák as. MUDr. M. Fanta, Ph.D.

Obor Zubní lékařství

Výuka zubního lékařství v akademickém roce 2013/2014

IV. interní klinika zajišťuje výuku vnitřního lékařství pro posluchače oboru zubního lékařství jak v české, tak anglické paralelce. O výuku české paralelky se klinika z kapacitních důvodů dělí se III. interní klinikou na polovinu.

Ve **3. ročníku** zimním semestru probíhá výuka interní propedeutiky (74 studentů ČP a 19 studentů AP). Studenti jsou na klinice jednou za 14 dní 2 hodiny a důraz je kladen na praktické dovednosti při vyšetřování nemocných. V letním semestru se jejich praktické a teoretické znalosti v oboru prohlubují formou výuky vnitřního lékařství (Interna1) ve stejném rozsahu 2 hodiny za 14 dnů.

4. ročník (86 studentů ČP a 19 studentů AP) má 2 týdenní blokovou výuku (ČP v letním semestru, AP v zimním semestru), která zahrnuje jak přednášky, tak praktickou výuku u lůžka (Interna2). Výuka je zakončena zkouškou zahrnující otázku z vnitřního lékařství a z propedeutiky.

V **5. ročníku** (79 studentů ČP a 21 studentů AP) probíhá 2 týdenní výuka ve formě seminářů, které představují nejzávažnější stavy v interním lékařství, a jsou zaměřeny s ohledem na možné důsledky v praktické stomatologii (Interna3).

Klasifikace ve 3. ročníku je v zimním semestru zajištěna zápočtem, v letním pak klasifikovaným zápočtem. Ve 4. roce studia je bloková výuka ukončena zkouškou, stejně jako výuka v 5. ročníku.

POSTGRADUÁLNÍ VZDĚLÁVÁNÍ

Atestace:

MUDr. Miroslav Urbánek

MUDr. R. Hainer

Specializační vzdělávání:

prof. MUDr. Aleš Žák, DrSc. - garant výuky vnitřního lékařství 1. LF UK v Praze, člen zkušební komise pro atestační zkoušky ve vnitřním lékařství a člen SOR VL - člen SOR vnitřního lékařství

Pracovníci IV. interní kliniky se významně podílejí na kurzech „Novinky ve vnitřní lékařství“ a „Atestační kurz vnitřního lékařství“

POSTGRADUÁLNÍ STUDIUM

Na klinice se školí celkem 7 postgraduálních studentů, všichni zde zároveň působí jako sekundární lékaři na jednotlivých odděleních kliniky.

Školitelé:

prof. MUDr. Aleš Žák, DrSc., RNDr. Eva Tvrzická, CSc., doc. MUDr. Radan Brůha, CSc., doc. MUDr. Miloš Dvořák, CSc., doc. MUDr. Miroslav Zeman, CSc., doc. MUDr. Tomáš Krechler, CSc., as. MUDr. František Novák, Ph.D.

Postgraduální studenti:

MUDr. Dvořák Karel

MUDr. Magdalena Dušejovská,

MUDr. Grusová Gabriela

MUDr. Magdalena Mráčková

MUDr. Šmalcová Jana

MUDr. Urbánek Miroslav

MUDr. Vařeka Tomáš

MUDr. Monika Kernerová

MUDr. Hana Petrášková

Úspěšně dokončené studium a získání Ph.D.: MUDr. J. Macášek

Na oddělení Hyperbarické oxygenoterapie se školí lékaři a sestry v týdenním kurzu v rámci školicího střediska České republiky.

Klinika se již několik let podílí na postgraduálním vzdělávání středního zdravotnického personálu organizováním kurzů v gastroenterologii (1 semestr), garant prim. Karel Lukáš

POSTGRADUÁLNÍ VZDĚLÁVÁNÍ A AKTIVITY SESTER

6. - 8. 3. 2014 XXX. Mezinárodní kongres SKVIMP, Hradec Králové

Petra Havlíková: PICC – centrální žilní katétr zavedený periferní cestou

Martina Dvořáková: Nutriční podpora pacientů s amyotrofickou laterální sklerózou

18. 4. 2014 Konference interních oborů ve VFN

Martina Dvořáková: Nutriční podpora pacientů s amyotrofickou laterální sklerózou

24. - 26. 4. 2014 XX. Sympozium o morfologii a funkci střeva, Staré Splavy

Petra Havlíková: Enterální výživa u gastroenterologických pacientů

Petra Havlíková: Kazuistika pacientky s dehiscencí operační rány

Martina Dvořáková: Nutriční podpora pacientů s amyotrofickou laterální sklerózou

Martina Dvořáková: PEG - edukace pacientů

Marcela Fliegelová: aktivní účast

29. 4. 2014 Bakalářské studium Nutriční terapeut, 2. ročník, VFN Praha

Petra Havlíková: Ošetřování dlouhodobých vstupů

30. 5. 2014 Berounský ošetřovatelský den, Nemocnice Beroun

Martina Dvořáková: Ošetřovatelská péče o pacienta se zavedeným PEGem

16. 10. 2014 Specializační kurz pro lékaře (Institut postgraduálního vzdělávání ve zdravotnictví), aktivní účast Marcela Fliegelová

16. 10. 2014 Workshop: PIC C- Peripherally inserted central catheter, IKEM Praha

Petra Havlíková: Ošetřovatelská péče o PICC, nácvik ošetřování

30. - 31.10 2014 Efektivní nutriční péče, Hradec Králové

Petra Havlíková: Dva světy, ale jeden vesmír, spolupráce nutriční terapeutky a sestry v intenzivní i domácí péči

Petra Havlíková: Nutriční dílna, ošetřování dlouhodobých vstupů pro podávání parenterální výživy

6. - 7. 11. 2014 Efektivní nutriční péče, Kurdějov

Petra Havlíková: Dva světy, ale jeden vesmír, spolupráce nutriční terapeutky a sestry v intenzivní i domácí péči

Petra Havlíková: Nutriční dílna, ošetřování dlouhodobých vstupů pro podávání parenterální výživy

4. 12. 2014 Život se stomií v každém věku (2. podzimní pracovní den), VFN Praha

Martina Dvořáková: Život s Žofkou

Radka Horká: Přednášková činnost pro studenty ARIP

Studium

Martina Dvořáková 1. LF UK v Praze, obor nutriční terapeut

Petra Havlíková Nemocnice Podlesí a.s. Třinec, 3. 2. 2014 - 27. 6. 2014, Certifikovaný kurz: Komplexní péče o rány a kožní defekty s využitím metod vlhkého hojení I.

Petra Havlíková Thomayerova nemocnice, Praha, 6. 9. 2014 - 12. 11. 2014 Certifikovaný kurz: Ošetřovatelská péče o cévní vstupy

Sandra Hanušová Specializační vzdělávání v oboru Intenzivní péče

ORGANIZACE ODBORNÝCH AKCÍ

21. 5. 2014, Symposium IBD: Jiné kolitidy, posluchárna IV. interní kliniky, garant prim Lukáš, přednášející z kliniky prof. Žák, prim. Lukáš, dr. Pavel Hrabák, dr. Petr Hrabák, dr. Štajnerová

26. 5. 2014 Spolek českých lékařů v Praze, Prusíkův večer

Téma: Novinky v hepatologii; Přednášející: doc. Brůha, dr. Šmíd, doc. Krechler, as. Šroubková, dr. Dvořák, as. Petrtýl

10. - 11. 9. 2014 ATHEROSKLEROSA 2014 diagnostika, léčba, prevence v dětském i dospělém věku. Praha, Lékařský dům. Symposium s edukačním programem. Kontaktní osoba: RNDr. Eva Tvrzická, CSc.; pořádá: IV. interní klinika 1. LF UK a Česká lékařská společnost J.E. Purkyně. Záštitu: Prof. MUDr. A. Šedo, DrSc., děkan 1. LF

15. 10. 2014, Slavnostní seminář k 85. narození doc. Jiráska, posluchárna IV. interní kliniky přednášky: prof. A. Žák, doc. R. Brůha, as. J. Petrtýl, doc. T. Krechler, prim. K. Lukáš

2. 10. 2014 XVI. Pražský podzimní pracovní gastroenterologický den. Karolinum, Modrá posluchárna. Každoroční pracovní den na aktuální téma v gastroenterologii. Kontaktní osoba: prim. MUDr. Karel Lukáš, CSc.; pořádá IV. interní klinika 1. LF UK a VFN. Záštitu: Prof. MUDr. A. Šedo, DrSc., děkan 1. LF

5. 11. 2014 IV. Pankreatologický den. Praha, posluchárna IV. interní kliniky, ve 14 hod. Kontaktní osoba: doc. MUDr. Tomáš Krechler, CSc.; pořádá IV. interní klinika 1. LF UK a VFN.

4. 12. 2014 4. mezinárodní konference České lékařské komory. Etické problémy medicíny na prahu 21. století. Kongresové centrum Praha, 5. května, Praha 4. Organizace: Doc. MUDr. P. Bartůněk, CSc. a PhDr. R. Ptáček, Ph.D. Záštitu: Prof. MUDr. T. Zima, DrSc., rektor UK; Prof. MUDr. A. Šedo, DrSc., děkan 1. LF; MUDr. Milan Kubek, prezident LK.

GRANTY ŘEŠENÉ NA KLINICE

(Hlavní řešitelé)

NT13199

Prof. MUDr. Aleš Žák, DrSc.

Vybrané genetické a nutriční faktory v patogeneze metabolického syndromu – význam vícenenasycených mastných kyselin. Probíhá v letech 2012 - 2015.

Projekt MPO TIP FR-TI3/666

Prof. MUDr. Aleš Žák, DrSc.

Ministerstvo průmyslu a obchodu. Vývoj preparátu kyseliny nikotinové s řízeným uvolňováním“. Probíhá v letech 2011 - 2015.

NT13236

MUDr. František Novák, PhD.

Vliv různého složení mastných kyselin v domácí parenterální výživě na metabolismus tuků a ukazatele zánětu: randomizovaná klinická studie. Probíhá v letech 2012 - 2015.

NT 12290-4

Doc. MUDr. Radan Brůha, CSc.

Neinvazivní parametry v hodnocení portální hypertenze při jaterní cirhóze a jejich význam pro vznik kardiálních komplikací. Probíhá v letech 2011-2015.

VÝZKUMNÉ ZÁMĚRY

RVO-VFN64165/2012 - projekt VFN – Diagnostika a léčba geneticky podmíněných poruch II., koordinátor prof. Kvasnička

PRVOUK-P25/LF1/2 - Patogeneze komplikací metabolických chorob a její využití v časné diagnostice, terapii a prevenci, projekt 1. LF UK - koordinátor prof. Škrha

Spolupráce s jinými pracovišti:

Členové metabolické skupiny průběžně již několik let spolupracují na poli výzkumu a publikační aktivity s pracovníky IKEM, Endokrinologického ústavu, PřF UK a Fyziologického ústavu AV ČR.

Výzkumná angiologická laboratoř. Zpracování extraktů tukové tkáně, které byly poskytnuty jako vedlejší produkt při izolaci mRNA u vybraných pacientů v rámci studie EU „Diogenes“. Inserm U858 -12MR, Obesity Research Unit, 1 avenue Jean Poulhès, P84225, 31432 Toulouse Cedex 4 – France.

VÝZNAMNÉ UDÁLOSTI

V lednu jsme vzpomněli 100. výročí narození **prof. Reiniše** a zároveň v červnu výročí jeho úmrtí (+ 1984)

15. 10. Symposium k významnému životnímu jubileu **doc. MUDr. Václava Jiráska, CSc.**
Přednášky: prof. A. Žák, doc. R. Brůha, as. J. Petrtýl, doc. T. Krechler, prim. K. Lukáš

10. 12. Seminář k významnému životnímu jubileu **doc. MUDr. Petra Bartůňka, CSc.** Své příspěvky přednesli prof. A. Žák, prof. J. Herzogová, doc. M. Valešová, prof. M. Bojar, dr. D. Pícha

ÚMRTÍ

5. 2. 2014 zemřel dlouholetý pracovník naší kliniky as. MUDr. Oldřich Louthan, vedoucí odd. D. Odborným zájmem as. Louthana byly neuroendokrinní nádory. Jeho ambulanci navštěvovalo velké množství pacientů s touto závažnou chorobou a byl velmi oblíben pro svoji laskavost a vysokou odbornost. Na klinice bylo proto ustanoveno „Centrum“ pro tyto nádory, které nyní přešlo pod Onkologickou kliniku.

24. 12. 2014 ve 14 hod. se sešli zaměstnanci a hosté ke každoročnímu setkání.

Tradice Štědrovečerních vizit je nejstarší ve VFN.



BIBLIOGRAFIE 2014

Monografie, učebnice, sborníky

Lukáš K., Žák A. a kol.: Chorobné znaky a příznaky. Diferenciální diagnostika. Praha, Grada Publishing 2014, 928 s.

Ptáček R., **Bartůněk P.:** Etické problémy medicíny na prahu 21. století. 1. vyd. Praha, Grada Publishing 2014, 517 s.

Atherosklerosa 2014 diagnostika, léčba, prevence v dětském i dospělém věku. Ed. Tvrzická E. Praha, IV. interní klinika 1. LF UK, 2014, 92 stran.

Pavelka K., Arenberger P., Lukáš M., Zima T., Doležal T., Olejárová M., Cetkovská P., Bečvář R., Bortlík M., Ciferská H., Doležalová P., Ďuricová D., Jarošová K., Kojanová M., Mann H., Němec P., Šedová L., Šenolt L., Štěpán J., Štolfa J., Tegzová D., **Vítek L.**, Závada J.: Biologická léčba zánětlivých autoimunitních onemocnění v revmatologii, gastroenterologii a dermatologii. Praha, Grada Publishing 2014, 363 s.

Kapitoly v monografiích, učebnicích, sbornících

Ehrmann J., Schneiderka P., Ehrmann J. jr., **Vítek L.**, Zima T.: Alkoholem podmíněné jaterní poškození. In: Ehrmann J., Hůlek P. Hepatologie, 2. vyd. na DVD. Praha, 2014, 315-341.

Vávrová L., Rychlíková J., Kocík M., Krechler T., Žák A.: Paraoxonáza u pacientů s karcinomem prsu a pankreatu. Atherosklerosa 2014, 65-67.

Zeman M., Vecka M., Jiráček R., Macásek J., Vařeka T., Tvrzická E., Žák A.: Lipidy a lipoproteiny u Alzheimerovy demence. Atherosklerosa 2014, S6-S18.

Žák A., Vecka M., Zeman M., Tvrzická E.: Nové lipidové mediátory: jejich patofyziologie a klinický význam. Atherosklerosa 2014, S19-S25.

Články v časopisech s IF

Bortolussi G., Zentilin L., Vaníková J., Bockor L., Bellarosa C., Mancarella A., Vianello E., Tiribelli C., Giacca M., **Vítek L.**, Muro A.F.: Life-long correction of hyperbilirubinemia with a neonatal liver-specific AAV-mediated gene transfer in a lethal mouse model of Crigler-Najjar Syndrome. Human Gene Therapy 25(9), 2014, 844–855.

Dvořák K., Stříteský J., Petrtyl J., Vítek L., Šroubková R., Leníček M., Šmíd V., Haluzík M., Brůha R.: Use of Non-Invasive Parameters of Non-Alcoholic Steatohepatitis and Liver Fibrosis in Daily Practice - An Exploratory Case-Control Study. Plos One 9(10), 2014, e111551 (10 str).

Grus T., Rohn V., Brlicová L., Lindner J., Lambert L., Daneš J., **Grusová G.:** Gastrointestinal Complications after Cardiac Surgery: Eight Years Experience in a Single Center. Acta Chirurgica Belgica 114(5), 2014, 332-337.

Kodydková J., Vávrová L., Kocík M., Žák A.: Human catalase, its polymorphisms, regulation and changes of its activity in different diseases. *Folia Biologica (Praha)* 60(4), 2014, 153-167.

Koníčková R., Vaňková K., Vaníková J., Váňová K., Muchová L., Subhanová I., Zadinová M., Zelenka J., Dvořák A., Kolář M., Strnad H., Rimpelová S., Ruml T., J Wong R., **Vítek L.:** Anti-cancer effects of blue-green alga *Spirulina platensis*, a natural source of bilirubin-like tetrapyrrolic compounds. *Annals of Hepatology* 13(2), 2014, 273-283.

Leníček M., Duricová D., Hradský O., Dušátková P., Jirásková A., Lukáš M., Nachtigal P., **Vítek L.:** The relationship between serum bilirubin and Crohn's disease. *Inflammatory Bowel Diseases* 20(3), 2014, 481-487.

Lukeš P., Zeman J., Horák V., Hoffer P., Poučková P., Holubová M., Hosseini S.H., Akiyama H., Šunka P., **Beneš J.:** In vivo effects of focused shock waves on tumor tissue visualized by fluorescence staining techniques. *Bioelectrochemistry* 29(6), 2014, 45-51.

Petr T., Šmíd V., Kučerová V., Váňová K., Leníček M., **Vítek L.**, Šmíd F., Muchová L.: The effect of heme oxygenase on ganglioside redistribution within hepatocytes in experimental estrogen-induced cholestasis. *Physiological Research* 63(3), 2014, 359-367.

Rossmeisl M., Medříková D., van Schothorst EM., Pavlisová J., Kuda O., Hensler M., Bardová K., Flachs P., **Staňková B., Vecka M., Tvrzická E., Žák A.**, Keijer J., Kopecký J.: Omega-3 phospholipids from fish suppress hepatic steatosis by integrated inhibition of biosynthetic pathways in dietary obese mice. *Biochimica et biophysica acta* 1841(2), 2014, 267-278.

Stranava M., Martínková M., Stiborová M., Man P., Kitanishi K., Muchová L., **Vítek L.**, Martínek V., Shimizu T.: Introduction of water into the heme distal side by Leu65 mutations of an oxygen sensor, YddV, generates verdoheme and carbon monoxide, exerting the heme oxygenase reaction. *Journal of Inorganic Biochemistry* 140(1), 2014, 29-38.

Váňová K., Suk J., Petr T., Černý D., Slanař O., Vreman H.J., Wong R.J., Zima T., **Vítek L.**, Muchová L.: Protective effects of inhaled carbon monoxide in endotoxin-induced cholestasis is dependent on its kinetics. *Biochimie* 97(1), 2014, 173-180.

Vítek L., Gbelcová H., Muchová L., Váňová K., Zelenka J., Koníčková R., Suk J., Zadinova M., Knejzlík Z., Ahmad S., Fujisawa T., Ahmed A., Ruml T.: Antiproliferative effects of carbon monoxide on pancreatic cancer. *Digestive Liver Disease* 46(4), 2014, 369-375.

Zemanová M., **Staňková B.**, Ušiaková Z., **Tvrzická E.**, Pazdro A., Petruželka L., **Zeman M.:** Serum Adiponectin Relates to Shortened Overall Survival in Men with Squamous Cell Esophageal Cancer Treated with Preoperative Concurrent Chemoradiotherapy: A Pilot Study. *Medical Science Monitor* 20, 2014, 2351-2357.

Žák A., Zeman M., Slabý A., Vecka M.: Xanthomas: Clinical and pathophysiological relations. *Biomedical Papers Olomouc* 158(2), 2014, 181-188.

Žák A., Burda M., Vecka M., Zeman M., Tvrzická E., Staňková B.: Fatty Acid Composition Indicates Two Types of Metabolic Syndrome Independent of Clinical and Laboratory Parameters. *Physiological Research* 63(Suppl.3), 2014, S375-S383.

Články v časopisech bez IF (recenzované)

Brůha R.: Cholestáza. Postgraduální medicína 16(7), 2014, 711-716.

Dadová K., Vařeková J., **Vařeka T.:** Žák s diabetes mellitus 1. typu v tělesné výchově I. část. Tělesná výchova a sport mládeže 80(5), 2014, 43-46.

Dadová K., Vařeková J., **Vařeka T.:** Žák s diabetes mellitus 1. typu v tělesné výchově II. část. Tělesná výchova a sport mládeže 80(5), 2014, 43-46.

Dvořák M.: Celiakie – refrakterní formy. Postgraduální medicína 16(7), 2014, 751-754.

Kazda A., Brodská H., **Novák F., Ševela S.:** Realimentační syndrom - patobiochemie, iontové dysbalance a jejich korekce. Klinická biochemie a metabolismus, 22(43), 4, 2014, 169-176.

Kovářová J.: Kolorektální screening a projekt adresného zvaní – elegantní řešení přetíženosti kolonoskopických screeningových center. Gastroenterologie a hepatologie 68(4), 2014, 356.

Krechler T.: Léčba chronické hepatitidy C – refrakterní formy. Postgraduální medicína 16(7), 2014, 707-710.

Lukáš K.: Refluxní choroba jícnu a diferenciální diagnostika jícnových zánětů. Zdravotnické noviny, přil. Lékařské listy 6, 2014, 7-9.

Lukáš K.: Stručně o ulcerózní kolitidě a léčbě mesalazinem. Causa Subita 17(2), 2014, 58-62.

Lukáš K.: Refrakterní refluxní choroba jícnu. Postgraduální medicína 16(7), 2014, 761-769.

Novotný A.: Refrakterní Crohnova nemoc. Postgraduální medicína 16(7), 2014, 743-745.

Ostatní

Bartůněk P.: as. MUDr. S. Vinogradov. Časopis lékařů českých 153(1), 2014, 55.

Bartůněk P.: Vzpomínka na prof. Zdeňka Reiniše, DrSc. Časopis lékařů českých 153(2), 2014, 118.

Brůha R.: Hepatologie nejen z Hradce Králové. Gastroenterologie a hepatologie 68(2), 2014, 97-98.

Lukáš K.: Editorial. Postgraduální medicína 16(7), 2014, 699.

Matějovič M., Anděl M., Šcudla V., Kvapil M., **Žák A.**, Souček M., Bureš J.: Ohlédnutí za atestacemi z vnitřního lékařství – in medias res! Vnitřní lékařství 60(1), 2014, 15-16.

CITAČNÍ OHLAS – přehled (bez autocitací) rok 2013

<i>Jméno</i>	<i>Počet článků</i>	<i>Počet citačních ohlasů</i>	<i>Hirschův index</i>
Bartůněk, Petr doc., MUDr., CSc.	2	2	2
Beneš, Jiří prof., MUDr., RNDr., CSc.	5	8	5
Brůha, Radan doc., MUDr., CSc..	11	27	8
Dolejší, Mojmír as., MUDr.	1	1	0
Dušejevská, Magdaléna MUDr.	2	3	1
Dvořák, Karel as., MUDr.	1	4	0
Dvořák, Miloš doc., MUDr., CSc.	4	10	4
Goričan, Karel as., MUDr., CSc.	1	1	2
Hrubý, Milan MUDr.	3	3	6
Jirásek, Václav doc., MUDr., CSc.	1	2	7
Kodydková-Rychlíková, Jana RNDr., Ph.D.	7	19	3
Kovářová, Jaroslava-Tereza as., MUDr.	1	2	1
Krechler, Tomáš doc., MUDr., CSc.	5	11	4
Kunešová, Marie doc., MUDr., CSc.	10	27	18
Louthan, Oldřich as., MUDr.	2	2	1
Lubanda, Hana MUDr.	1	1	1
Macášek, Jaroslav as., MUDr., Ph.D.	5	14	3
Mráčková, Magdaléna MUDr.	1	2	0
Novák, František as., MUDr., Ph.D.	4	12	6
Novotný, Aleš as., MUDr.	1	1	1
Petrtyl, Jaromír as., MUDr., CSc.	8	18	7
Slabý, Adolf prof., MUDr., DrSc.	2	3	7
Staňková, Barbora Mgr.	18	95	11
Švestka, Tomislav as., MUDr., CSc.	2	2	2
Tvrzická, Eva as., RNDr., CSc.	27	125	15
Vávrová, Lucie RNDr., Ph.D.	7	19	3
Vecka, Marek as., RNDr., Ph.D.	16	49	9
Vítek, Libor prof. MUDr., Ph.D.	54	228	17
Vítková, Daniela as., MUDr.	1	2	0
Zeman, Miroslav doc., MUDr., CSc.	16	36	8
Žák, Aleš prof. MUDr., DrSc.	31	92	12
CELKEM	250	821	

VYBRANÉ PŘEDNÁŠKY

Brůha R.: Portální hypertenze – co je nového? KAZUISTIKY, Modrá posluchárna UK, 28. 2. 2014.

Brůha R.: Úvod. Téma: Novinky v hepatologii. Spolek českých lékařů v Praze, Prusíkův večer, Lékařský dům, 26. 5. 2014.

Brůha R.: Osteopontin je nový neinvazivní parametr portální hypertenze u pacientů s jaterní cirhózou. XLII. Májové hepatologické dny, Karlovy Vary, Grandhotel Pupp, 28. - 30. 5. 2014.

Brůha R.: Kvalita života u pacientů s jaterní cirhózou. XLII. Májové hepatologické dny, Karlovy Vary, Grandhotel Pupp, 28. - 30. 5. 2014.

Brůha R.: Jsou ASH a NASH stejné choroby? 13. vzdělávací a diskuzní gastroenterologické dny, Karlovy Vary, hotel Thermal 4. - 6. 12. 2014.

Brůha R.: Jaterní steatóza – choroba třetího tisíciletí? 18. kongres o ateroskleróze, Špindlerův Mlýn 11. 12. - 13. 12. 2014.

Dvořák M.: Celiakie u dospělých a refrakterní sprue. XX. symposium o morfologii a funkci střeva, Staré Splavy, hotel Bezděz, 24. - 26. 4. 2014.

Dvořák M.: Celiakie u dospělých. Sdružení celiaků ČR, o.s., XIV. celostátní setkání celiaků, opatství Emauzy, Praha 2, 24. 5. 2014.

Dvořák K.: NASH. Spolek českých lékařů v Praze, Prusíkův večer, Lékařský dům, 26. 5. 2014.

Dvořák K.: Neinvazivní hodnocení portální hypertenze metodou ARFI. XLII. Májové hepatologické dny, Karlovy Vary, Grandhotel Pupp, 28. - 30. 5. 2014.

Dvořák K.: Neinvazivní parametry v hodnocení zánětu a fibrózy u pacientů s NAFLD/NASH. XLII. Májové hepatologické dny, Karlovy Vary, Grandhotel Pupp, 28. - 30. 5. 2014.

Dvořák K.: Jaterní fibróza: patofyziologie, diagnostika, terapeutické možnosti. 13. vzdělávací a diskuzní gastroenterologické dny, Karlovy Vary, hotel Thermal 4. - 6. 12. 2014.

Dvořák K.: Využití sérových parametrů v hodnocení jaterní fibrózy a steatohepatitidy u NASH. 13. vzdělávací a diskuzní gastroenterologické dny, Karlovy Vary, hotel Thermal 4. - 6. 12. 2014.

Dvořák K.: Jak diagnostikovat jaterní postižení při metabolickém syndromu? 18. kongres o ateroskleróze, Špindlerův Mlýn 11. 12. - 13. 12. 2014.

Hrabák Petr: Klostridiová kolitida a ISZ. 8. symposium Kolitidy. IV. interní klinika, posluchárna, 21. 5. 2014.

Hrabák Pavel: Kolitidy mikroskopické. 8. symposium Kolitidy. IV. interní klinika, posluchárna, 21. 5. 2014.

Krechler T.: Terapie karcinomu pankreatu přínos gastroenterologa. Onkologické koloqium, Praha, 23. 1. 2014.

Krechler T.: Novinky v léčbě virové hepatitidy C. Spolek českých lékařů v Praze, Prusíkův večer, Lékařský dům, 26. 5. 2014.

Krechler T.: Endoskopická diagnostika „mírných“ forem chronické pankreatitidy. Pankreatologický klub, Brno, hotel Voroněž, 20. 6. 2014.

Krechler T.: Praktický význam screeningu karcinomu pankreatu – vlastní zkušenost. 13. vzdělávací a diskuzní gastroenterologické dny, Karlovy Vary, hotel Thermal 4. - 6. 12. 2014.

Lukáš K.: Koordinátor pracovního dne. 4. Pražský endoskopický den, Kongresové centrum IKEM, Praha, 10. 2. 2014.

Lukáš K.: Serendipity. KAZUISTIKY, Modrá posluchárna UK, 28. 2. 2014.

Lukáš K.: Kolitidy. 8. symposium Kolitidy. IV. interní klinika, posluchárna, 21. 5. 2014.

Lukáš K.: Firemní symposium „Obyčejné nemoci“ - Úvod. 13. vzdělávací a diskuzní gastroenterologické dny, Karlovy Vary, hotel Thermal 4. - 6. 12. 2014.

Lukáš K.: Apendicitida. 13. vzdělávací a diskuzní gastroenterologické dny, Karlovy Vary, hotel Thermal 4. - 6. 12. 2014.

Macášek J.: Metabolismus lipidů u onemocnění pankreatu. Atherosklerosa 2014, Lékařský dům Praha, 10. - 11. 9. 2014.

Novotný A.: Graft-versus-host disease. 8. symposium Kolitidy. IV. interní klinika, posluchárna, 21. 5. 2014.

Novotný A.: Monitorace zánětlivé aktivity IBD. 13. vzdělávací a diskuzní gastroenterologické dny, Karlovy Vary, hotel Thermal 4. - 6. 12. 2014.

Petrtyl J.: Využití biodegradabilních stentů v léčbě stenóz žlučových cest. Spolek českých lékařů v Praze, Prusíkův večer, Lékařský dům, 26. 5. 2014.

Petrtyl J.: Katetrizace jaterních žil a transjugulární jaterní biopsie. XLII. Májové hepatologické dny, Karlovy Vary, Grandhotel Pupp, 28. - 30. 5. 2014.

Šmíd V.: Nový pohled na patofyziologii cholestázy. Spolek českých lékařů v Praze, Prusíkův večer, Lékařský dům, 26. 5. 2014.

Šmíd V.: Role polynenasycených mastných kyselin ve vývoji NAFLD/NASH. XLII. Májové hepatologické dny, Karlovy Vary, Grandhotel Pupp, 28. - 30. 5. 2014.

Šroubková R.: Využití sonografie v neinvazivní diagnostice fibrózy. Spolek českých lékařů v Praze, Prusíkův večer, Lékařský dům, 26. 5. 2014.

Šroubková R.: Neinvazivní hodnocení stupně jaterní fibrózy metodou ARFI. XLII. Májové hepatologické dny, Karlovy Vary, Grandhotel Pupp, 28. - 30. 5. 2014.

Šroubková R.: Hodnocení jaterní fibrózy metodou elastografie. 13. vzdělávací a diskuzní gastroenterologické dny, Karlovy Vary, hotel Thermal 4. - 6. 12. 2014.

Štajnerová M.: Kolitidy polékové. 8. symposium Kolitidy. IV. interní klinika, posluchárna, 21. 5. 2014.

Švestka T.: Racionální přístupy v diagnostice, nefarmakologické a farmakologické léčbě vředové choroby a gastroezofageálního refluxu. Kurz IPVZ Farmakoterapie v gastroenterologii, Plzeň, 22. 1. 2014.

Urbánek M.: Vaskulární katastrofa v několika dějstvích. KAZUISTIKY, Modrá posluchárna UK, 28. 2. 2014.

Vítek L.: Vztah „gut“ – liver axis k metabolickému syndromu a ateroskleróze. 18. kongres o ateroskleróze, Špindlerův Mlýn 11. 12. - 13. 12. 2014.

Vávrová L.: Paraoxonasa u pacientů s karcinomem prsu a pankreatu. Atherosklerosa 2014, Lékařský dům Praha, 10. - 11. 9. 2014.

Zeman M.: Lipidy u Alzheimerovy nemoci. Atherosklerosa 2014, Lékařský dům Praha, 10. - 11. 9. 2014.

Zeman M.: Plasmatické mastné kyseliny u nealkoholické jaterní steatózy. 18. kongres o ateroskleróze, Špindlerův Mlýn 11. 12. - 13. 12. 2014.

Žák A.: Nové lipidové mediátory patofyziologie a význam v klinice. Atherosklerosa 2014, Lékařský dům Praha, 10. - 11. 9. 2014.

Žák A.: Výživa a obezitologiena IV. interní klinice 1. lékařské fakulty University Karlovy v Praze. Přednáškové odpoledne u příležitosti životního jubilea doc. MUDr. V. Hainera, CSc., Endokrinologický ústav Praha, 22. 9. 2014.

Žák A.: Diferenciální diagnostika akutních bolestí břicha. Atestační kurz „Vnitřní lékařství“ 1. LF UK v Praze, 23. 10. 2014.

Žák A.: Docent MUDr. Václav Jirásek, CSc. 85 let. Slavnostní seminář IV. interní kliniky 1. LF UK a VFN, 15. 10. 2014.

Žák A.: Složení mastných kyselin určuje dva typy metabolického syndromu, nezávisle na klinických a laboratorních parametrech. 18. kongres o ateroskleróze, Špindlerův Mlýn 11. 12. - 13. 12. 2014.

Klinické semináře IV. interní kliniky 1. LF UK a VFN

Letní semestr 2014

<i>Datum</i>	<i>Přednášející</i>	<i>Hlavní téma</i>	<i>Mladí lékaři: Co mně zaujalo v odborném tisku</i>
19. 2. 2014		Seminář s patologem	
26. 2.	MUDr. M. Korcinová (nemocniční hygienik-VFN)	Nosokomiální infekce	
4.3.	J. Zapletalová	Současné indikace k hyperbarické oxgenoterapii“ „40 let jedné lékařky na jedné klinice“	Pavel Hrabák (ČLČ)
12. 3.	Doc. MUDr. P. Kohout, CSc. (FTN)	Fekální transplantace	
19. 3.	A. Večeřová	Echokardiografické vyšetřování aortální a mitrální chlopně	M. Šatný (Vnitřní lékařství)
26. 3.	Prim. MUDr. Jiří Kubeš, PhD. (Protonové centrum Praha)	Protonová terapie	
2. 4.	A. Novotný	Poznatky z ECCO v Kodani	M. Valinová (Praktický lékař)
9. 4.	MUDr. K. Bartoničková (Urologická klinika FN Motol)	Konzervativní léčba urolithiázy	
16. 4.	T. Vařeka	Dapaglifloziny v léčbě DM	M. Štajnerová (Quantiferon)
23. 4.	MUDr. J. Hnaníček (FNKV)	GIST	
30. 4.	M. Zeman	Mastné kyseliny a deprese	
7. 5.	K. Goričan	Chirurgická léčba stenózy karotické tepny ve VFN	
14. 5.		Konference SVOČ	
21. 5.	K. Lukáš	Symposium IBD : Jiné kolitidy	
28. 5.	Mgr. B. Divišová (Ústav dějin lékařství a cizích jazyků 1.LF)	Renezance v medicíně 16. století	

Zimní semestr 2014

<i>Datum</i>	<i>Přednášející</i>	<i>Hlavní téma</i>	<i>Mladí lékaři: NEJM</i>
1. 10. 2014		Seminář s patologem	
8. 10.	T. Fiala (Medial, Cook)	Endoskopická hemostáza (Hemospray)	
15. 10.	A. Žák, R. Brůha J. Petrtýl, T. Krechler K. Lukáš	Symposium k významnému životnímu jubileu doc. MUDr. Václava Jiráska, CSc.	
22. 10.	M. Šíma	Významné lékové interakce	
5. 11.	T. Krechler	IV. Pankreatologický den IV. interní kliniky - Cystické nádory pankreatu	
12. 11.	T. Stopka	Identifikace nových biomarkerů v hematologii a onkologii	
19. 11.	R. Hainer	Endoskopická dispenzarizace pacientů se střevními polypy	Pavel Hrabák: Long-Term Mortality after Screening for Colorectal Cancer
26. 11.	H. Petrášková	Možnosti konzervativní léčby digestivních píštělí	S. Ševela: Long-Term Colorectal-Cancer Incidence and Mortality after Lower Endoscopy
3. 12.	M. Zeman, F. Perlík, A. Žák a kol.	Současné názory na využití niacinu v klinické praxi	M. Šatný: Chronic Pruritus
10. 12.	A. Žák, J. Herzogová, M. Valešová, M. Bojar, D. Pícha, M. Lomíček	Seminář k významnému životnímu jubileu doc. MUDr. Petra Bartůňka CSc.	
17. 12.	K. Lukáš	Vánoční seminář: Příběh apendixu	
7. 1. 2015	M. Kocík	Kardiologická problematika onkologicky nemocných	Petr Hrabák: Tuberculosis
14. 1. 2015	K. Goričan	Denervace sympatiku renálních tepen	M. Štajnerová: Management of Antithrombotic Therapy in Patients Undergoing Invasive Procedures

Semináře se konají vždy ve středu ve 14:00 hod. v posluchárně kliniky.

VEDOUCÍ PRACOVNÍCI KLINIKY

Vedení kliniky

přednosta:

prof. MUDr. Aleš Žák, DrSc.
tel. 22496 2506, fax-tel. 24 92 35 24
e:mail azak@vfn.cz

primář a zástupce přednosta:

MUDr. Karel Lukáš, CSc.
tel. 22496 2093 fax. 224 92 35 24
e:mail klukas@vfn.cz

zástupce pro vědu a výzkum:

doc. MUDr. Radan Brůha, CSc.
tel. 22496 2489, 2444 fax. 224 92 35 24
e:mail:bruha@cesnet.cz

zástupce pro výuku:

as. MUDr. Tomislav Švestka, CSc.
tel. 22496 2580, 2479 fax. 224 92 35 24
e:mail Svestka.Tomislav@vfn.cz

zástupce pro výuku stomatologů:

doc. MUDr. Radan Brůha, CSc.
tel. 22496 2491, 2487 fax. 224 92 35 24
e:mail bruha@cesnet.cz

vrchní sestra kliniky:

PhDr. Miluše Dušková
tel. 22496 2503
e:mail miluse.duskova@vfn.cz

sekretářky kliniky:

PhDr. Jana Luběnová
tel. 22496 2506, Fax-tel. 224 92 35 24
e:mail Lubenova.Jana@vfn.cz

Šárka Brandová
tel. 22496 2506, Fax-tel. 224 92 35 24
e:mail Sarka.Brandova@vfn.cz

ekonomka kliniky:

Ilona Bublová
tel. 22496 3346
e:mail Bublova.Ilona@vfn.cz

VYSOKOŠKOLŠTÍ UČITELÉ A LÉKAŘI

PŘÍJMENÍ	JMÉNO	TITUL
Bartůněk	Petr	MUDr., doc., CSc.
Beneš	Jiří	MUDr., RNDr., prof., CSc.
Brůha	Radan	MUDr., doc., CSc.
Čapková	Radka	MUDr.
Dolejší	Mojmír	MUDr.
Dražná	Eva	MUDr., CSc.
Dvořák	Karel	MUDr.
Dvořák	Miloš	MUDr., doc., CSc.
Goričan	Karel	MUDr., CSc.
Grusová	Gabriela	MUDr.
Hainer	Radvan	MUDr.
Hejdová	Hana	MUDr.
Hrubant	Karel	MUDr.
Hrubý	Milan	MUDr.
Knappová	Martina	MUDr.
Kocík	Miroslav	MUDr., Ph.D.
Kovářová	Jaroslava	MUDr.
Krechler	Tomáš	MUDr., doc., CSc.
Louthan	Oldřich	MUDr.
Lubanda	Hana	MUDr.
Lukáš	Karel	MUDr., CSc.
Macášek	Jaroslav	MUDr., Ph.D.
Meisnerová	Eva	MUDr.
Mengerová	Jana	MUDr.
Mišutková	Jana	MUDr.
Mráčková	Magdaléna	MUDr.
Novák	František	MUDr., Ph.D.
Novotný	Aleš	MUDr.
Novotný	Vladimír	MUDr.
Petrášková	Hana	MUDr.
Petrtyl	Jaromír	MUDr., CSc.
Slabý	Adolf	MUDr., prof., DrSc.
Svobodová	Silvie	MUDr.
Šmalcová	Jana	MUDr.
Šroubková	Renata	MUDr.
Švestka	Tomislav	MUDr., CSc.
Urbánek	Miroslav	MUDr.
Vařeka	Tomáš	MUDr.
Večeřová	Alena	MUDr.
Vítek	Libor	MUDr., prof., Ph.D., MBA
Zapletalová	Jitka	MUDr.
Zeman	Miroslav	MUDr., doc., CSc.
Zvěřinová	Renata	MUDr.
Žák	Aleš	MUDr., prof., DrSc.

STANIČNÍ a ÚSEKOVÉ SESTRY, NUTRIČNÍ TERAPEUTKY

Turinková	Hana	staniční sestra oddělení A, d.s.
Dubská	Nadia	staniční sestra oddělení B, d.s.
Michlovičová	Jana	staniční sestra oddělení C, Mgr.
Seilerová	Dana	staniční sestra oddělení D, d.s.
Dvořáková	Jana	úseková sestra všeobecné a odborných ambulancí, d.s.
Horká	Vladimíra	vykazování pro pojišťovny, d.s.
Pěchoučková	Irena	úseková sestra gastroenterologie, d.s.
Večeřová	Ida	úseková sestra gastroenterologie FP, Mgr.
Vlčková	Vladimíra	staniční sestra jednotky intenzivní péče, d.s. <i>(JIP1)</i>
Horká	Radka	staniční sestra koronární jednotky, d.s. <i>(stanice zrušena)</i>
Chlebowczykova	Jana	audit na klinice, Mgr.
Havrlíková	Petra	staniční sestra jednotky nutriční podpory, d.s. <i>(JIP2)</i>
Ráčková	Zuzana	nutriční terapeutka
Fliegelová	Marcela	nutriční terapeutka

PRACOVNÍCI LABORATOŘE PRO VÝZKUM ATEROSKLERÓZY - VŠ

RNDr. Marek Vecka, Ph.D.

RNDr. Eva Tvrzická, CSc.

Mgr. Barbora Staňková

RNDr. Jana Rychlíková, Ph.D.

RNDr. Lucie Vávrová, Ph.D.

TECHNICKÉ ZABEZPEČENÍ

Michal Černý

ARCHIV

Jitka Bártíková

PODĚKOVÁNÍ SPONZORŮM

AbbVie s.r.o., Praha 6

Sandoz s.r.o., Praha 3

KRKA ČR, s.r.o., Praha 2

Paul Ivan, Praha 12

Medites Pharma

